



Propiedades residenciales / Casas y villas / Costa del Sol / Malaga

Villa - Chalet en Malaga

Malaga, Costa del Sol

3695000 €

REF
Villa 021

SUPERFICIE
770 m2

BAÑOS
6

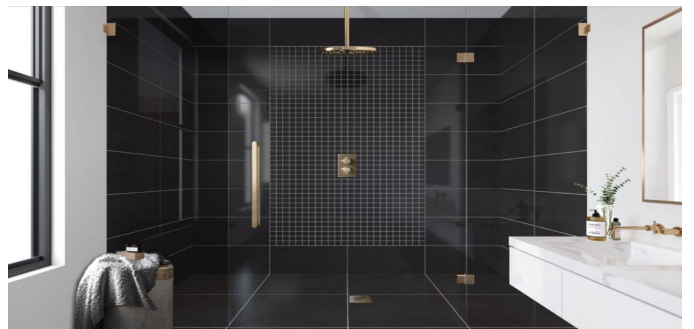
DORMITORIOS
4

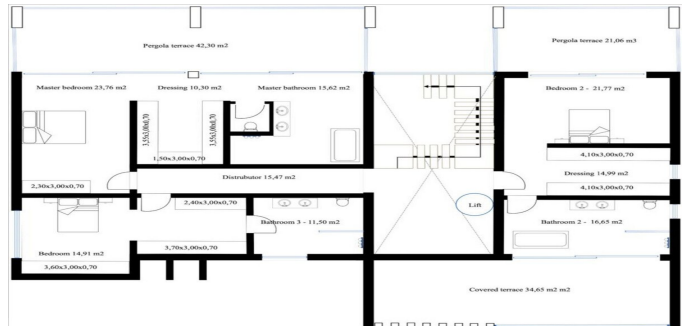
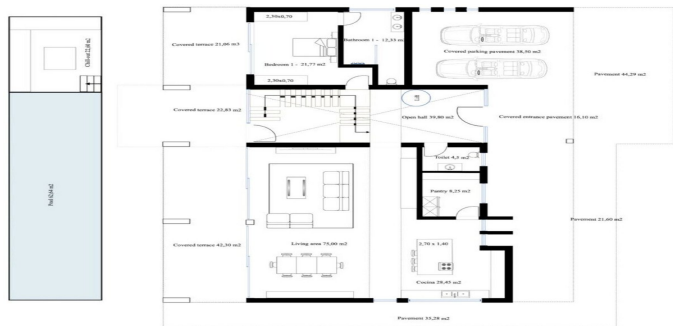
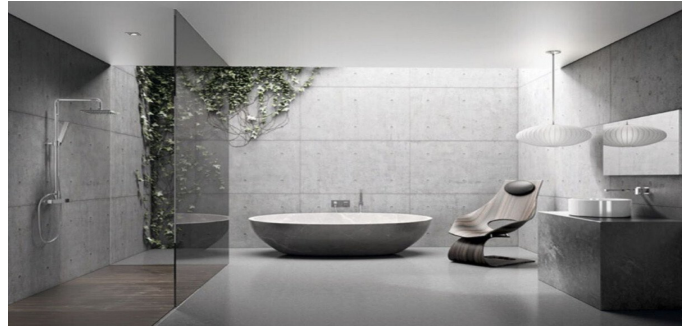
 VER EN EL SITIO WEB

Villa - Chalet en Malaga

VILLA DE LUJO CONTEMPORANEA CON VISTAS PANORAMICAS EN MONTE MAYOR - BENAHAIVIS - Totalmente construida en 3 plantas con una superficie total construida de 1.334,00 m2 Esta villa de lujo contemporánea simplemente lo tiene todo ... se construirá en 2 o 3 plantas, a elección del cliente, en una parcela de aprox 7.825 m2 en Monte Mayor, Benahavis una urbanización de lujo en una zona verde. Planta baja: hall de doble altura con escalera, ascensor neumático y aseo de invitados, un gran salón/comedor que da a la gran terraza con piscina y zona chill-out, cocina totalmente equipada con despensa. También hay un dormitorio con baño en suite en la planta baja. Primera planta: Dormitorio principal con baño en suite con 2 vestidores y 2 terrazas privadas En esta planta, tenemos también otros 2 dormitorios con baño en suite y vestidor. Uno de los dormitorios tiene acceso a la terraza. Sotano; hall, garaje, aseo, sauna, sala de juegos, trastero y sala de billar tecnico. ¡Tiempo de construcción 12-14 meses después de las licencias! Las fotos de los baños y cocinas son ejemplos, de cómo podríamos construir esto para usted, la decisión final será suya. Ejemplo de algunas de las especificaciones, - Pavimentos interiores y exteriores de GRESPANIA 600x600 - 800x800 - 1200x1200 (Color y tamaño a elegir) - Paredes de baños con placas de COVERLAM (GRESPANIA) 2700X1200 (Color a elegir) - Baños de ROCA o similar - Cocina con puertas de acero revestidas con COVERLAM e isla de cocina de COVERLAM - Aerotermia/aire acondicionado - Suelo radiante eléctrico en los baños - Calefacción hidráulica por suelo radiante en planta baja y primer piso - Ventanas hasta el techo con riel hundido, 5+5/cámaras/6+6 - Puertas interiores altas y de 1 metro de ancho - Puerta pivotante de techo alto y 1,50 de ancho - Cocina totalmente equipada - Electrodomésticos Bosch o similar - 20 paneles solares - 2 baterías de 10 kW - Cargador de coche - Domótica - Persianas eléctricas en salón y cocina - Luces exteriores de sol a sol - Luces LED en entrada - Luces LED en el techo de toda la villa - Piscina climatizada Opcional - Cocina completa de COVERLAM con puertas de aluminio (Precio a petición) - Sótano completo/garaje/sala de juegos, dormitorio extra y baño (Precio a consultar) Somos una empresa constructora, Llave en Mano, que puede diseñar y construir cualquier posibilidad que se le ocurra. Si no ve un diseño nuestro que le guste diseñamos una villa totalmente nueva para usted según sus ideas y aportaciones. Aunque preferimos construir edificios ecológicos, podemos construir desde construcciones tradicionales hasta construcciones ecológicas todo depende de usted. INCLUYE - Parcela - Proyecto básico y técnico de arquitectos - Licencias de obra - Construcción completa

[VISITAR EL SITIO WEB](#)









Ronda Sant Pere 21, 1/3, Plaza Urquinaona, Barcelona, 08010
+34 932 205 680

Avinguda Vila de Blanes 135, local 4, Lloret del Mar, 17310
+34 872 585 017

office@estate-barcelona.com



VISITAR EL SITIO WEB

