



Propiedades residenciales / Casas y villas / Costa del Sol / Malaga

## Villa - Chalet en Malaga

Malaga, Costa del Sol

4695000 €

REF  
Villa 008

SUPERFICIE  
1070 m2

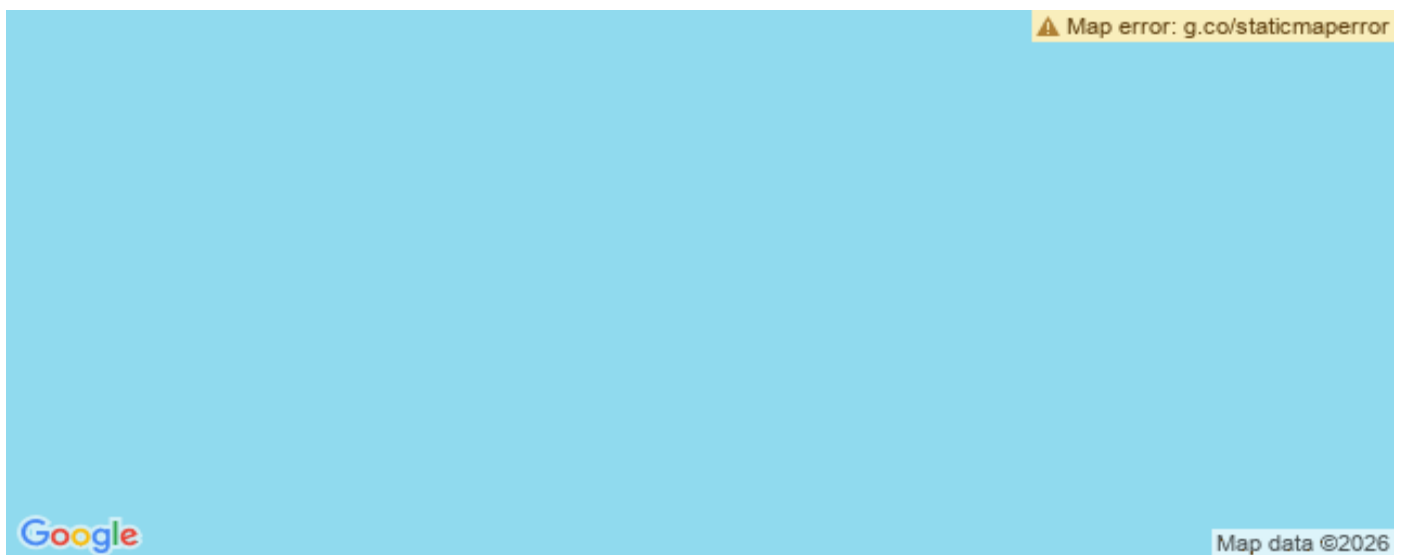
BAÑOS  
7

DORMITORIOS  
5

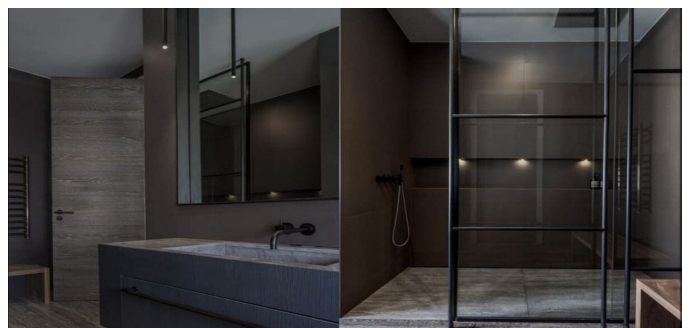
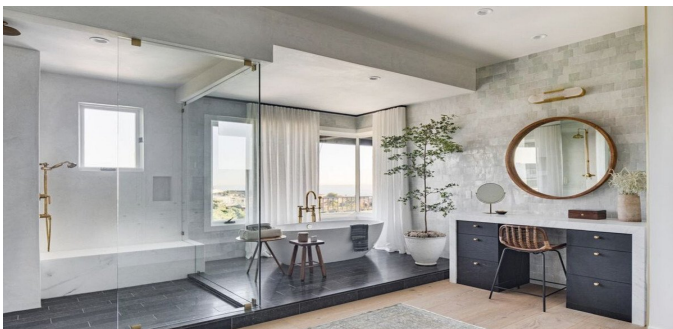
 VER EN EL SITIO WEB

## Villa - Chalet en Malaga

VILLA DE LUJO ECOLÓGICA CONTEMPORÁNEA - PROYECTO LLAVE EN MANO EN UNA GRAN PARCELA -, BENAHAVIS a sólo 4,9 km de las playas de San Pedro de Alcántara y se construirá en 3 plantas. Planta baja: Hall de entrada con aseo de invitados, guardarropa, escalera al sótano y ascensor, salón/comedor, cocina americana, totalmente equipada con electrodomésticos Bosch y despensa, 1 dormitorio con baño ensuite, y el dormitorio principal con vestidor y baño ensuite. Habrá una enorme terraza con piscina climatizada y una escalera exterior que conduce al nivel inferior y zona de estar. Primera planta: 2 dormitorios con 2 baños, trastero y un dormitorio con vestidor y baño ensuite, todos los dormitorios tienen acceso a una enorme terraza. Sótano/garaje: garaje para al menos 4 coches y trastero independiente, distribuidor, sala técnica, gimnasio, sala de cine, sala diáfana, y 2 trasteros, además en este nivel también tienes una zona de estar. En la terraza tiene una zona chill-out-sitting con cocina exterior y vistas a la piscina. Las fotos de los baños y cocina son solo ejemplos la elección final de los acabados será por parte del cliente dentro de la línea elegida que proponemos. Ejemplo de algunas de las especificaciones, - Pavimentos interiores y exteriores de GRESANIA 600x600 - 800x800 - 1200x1200 (Color y medida a elegir) - Paredes de baños con placas de COVERLAM (GRESANIA) 2700X1200 (Color a elegir) - Baños de ROCA - DURAVIT - VILLEROY BOCH - GEBERIT - HANSGROHE O SIMILARES - Aerotermia/aire acondicionado - Ascensor de Schindler o similar - Calefacción por suelo radiante en toda la villa - Ventanas altas hasta el techo con un riel hundido, 5+5/cámara/6+6 - Puertas interiores altas hasta el techo y de 1 metro de ancho - Cocina totalmente equipada con puertas de marco de aluminio y revestida con COVERLAM (Color a elegir) - Isla con COVERLAM 3600X1600 sin juntas visibles (Color a elegir) - Electrodomésticos Bosch o AEG - Piscina climatizada - 30 paneles solares - 3 baterías de litio de 10kW cada una - Cargador de coche - Domótica Somos una empresa constructora. Llave en Mano, que puede diseñar y construir cualquier posibilidad que se le ocurra. Si no ve un diseño nuestro que le guste le diseñamos una villa totalmente nueva según sus ideas y aportaciones. Aunque preferimos construir edificios ecológicos, podemos construir desde construcciones tradicionales hasta construcciones ecológicas todo depende de usted.

[VISITAR EL SITIO WEB](#)









ESTATE  
BARCELONA

Ronda Sant Pere 21, 1/3, Plaza Urquinaona, Barcelona, 08010  
+34 932 205 680

Avinguda Vila de Blanes 135, local 4, Lloret del Mar, 17310  
+34 872 585 017

[office@estate-barcelona.com](mailto:office@estate-barcelona.com)



VISITAR EL SITIO WEB

