



Propiedades residenciales / Casas y villas / Costa del Sol / Benalmadena

## casa en Benalmadena

Benalmadena, Costa del Sol

439000 €

REF

SUPERFICIE  
331 m2

BAÑOS  
2

DORMITORIOS  
3



VER EN EL SITIO WEB

## casa en Benalmadena

Conexión Casa de conexión 331m2, ubicada en Benalmánene, en el área de Santangelo-sur.

La casa tiene amplias y solares con vistas al sur, una hermosa vista del mar, un gran garaje en el sótano con una capacidad de 2 autos (actualmente se utiliza como apartamento de invitados. La urbanización tiene una piscina comunitaria.

### DISTRIBUCIÓN SIGUIENTE:

- Adido: garaje y trastero con capacidad de 2 autos. Actualmente en esta planta hay una cocina y una sala de estar, un dormitorio y un baño.
- Furfur Floor: Hall, cocina con acceso al patio, aseo y, amplio salón con acceso a terraza y patio.
- arriba: 3 dormitorios y 2 baños (una suite).
- Solarium: una gran terraza con una vista impresionante del mar.

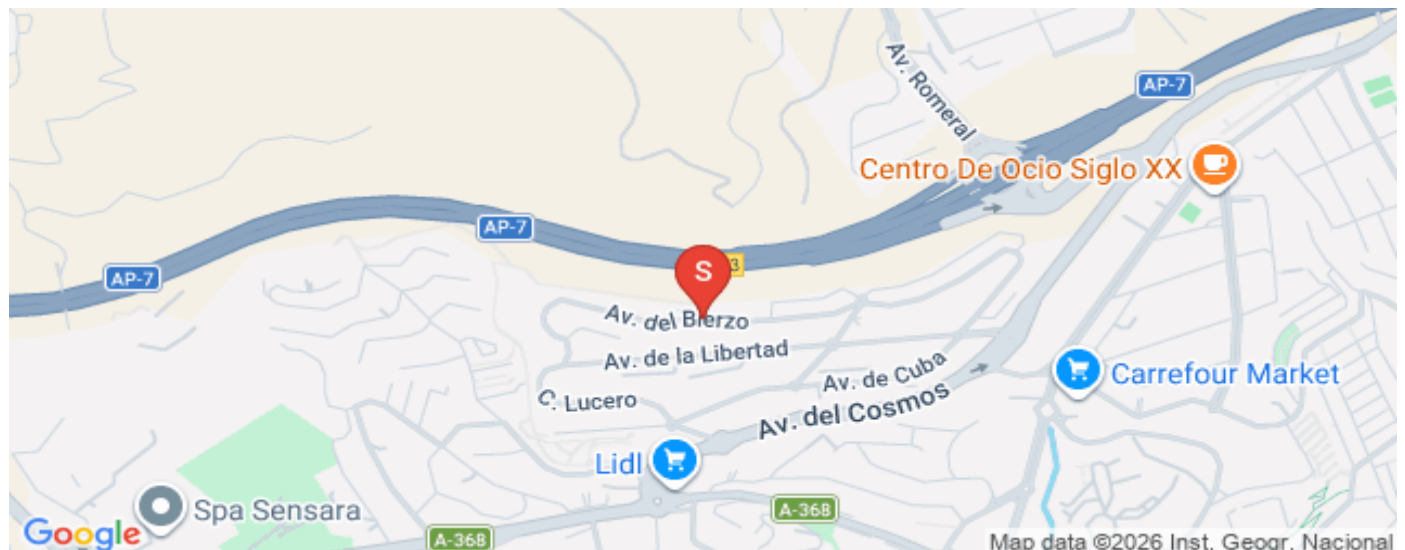
Área (total): 331 m2. Sótano: 74 m2. Caso: 116 m2. Terrazas: 76 m2. Patio-Garden: 65 m2. Costos comunales: 74 euros al mes. Orientación: Sur.  
Año de construcción: 2004.

### DISTANCIAS:

- Supermarket: 600 metros.
- RoGo: 600 mts.
- Scol: 650 metros.
- Artoyo de la Miel Center: 1,5 km.
- Aeropuerto: 12.5 km.



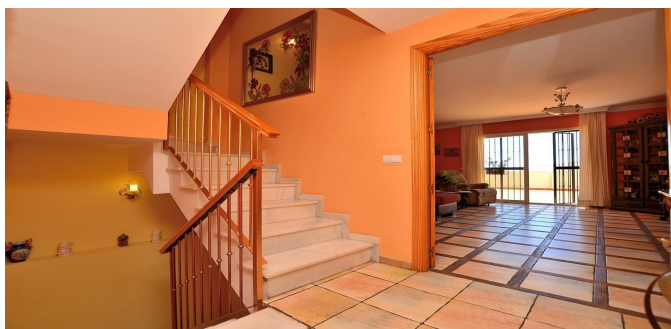
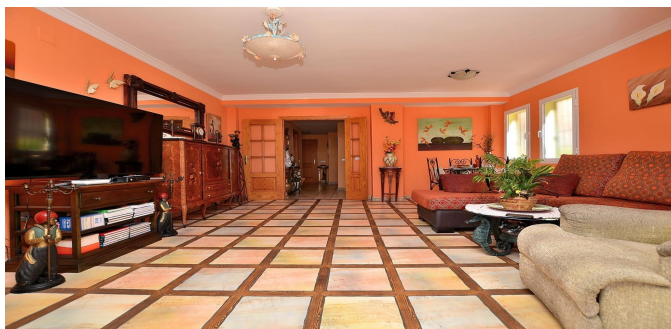
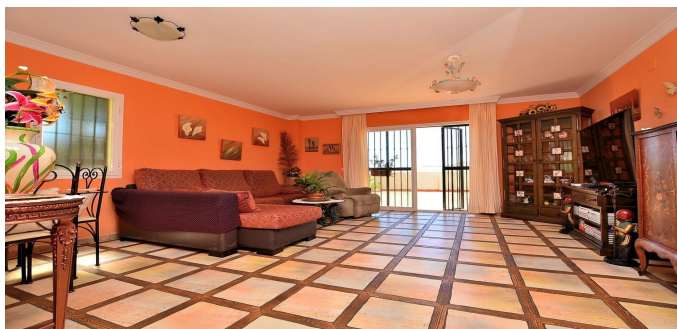
VISITAR EL SITIO WEB



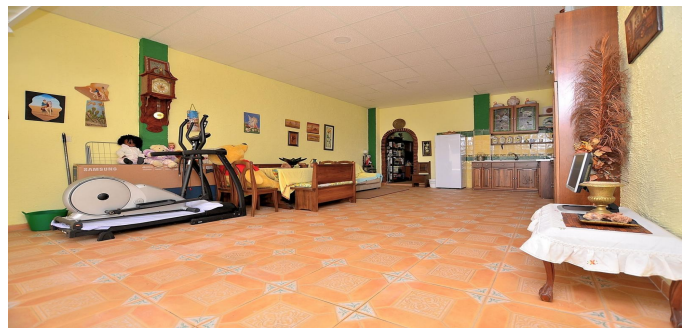




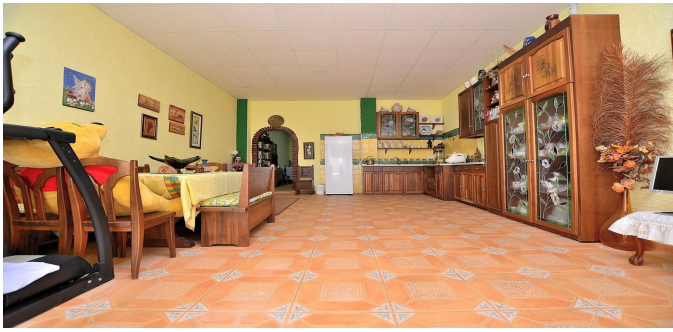














Ronda Sant Pere 21, 1/3, Plaza Urquinaona), Barcelona, 08010  
+34 932 205 680

Avinguda Vila de Blanes 135, local 4, Lloret del Mar, 17310  
+34 872 585 017

[office@estate-barcelona.com](mailto:office@estate-barcelona.com)



[VISITAR EL SITIO WEB](#)

