



/ / - /

995000

REF
43

196 m2

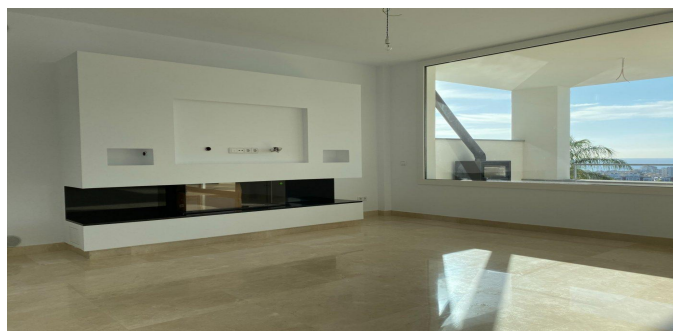
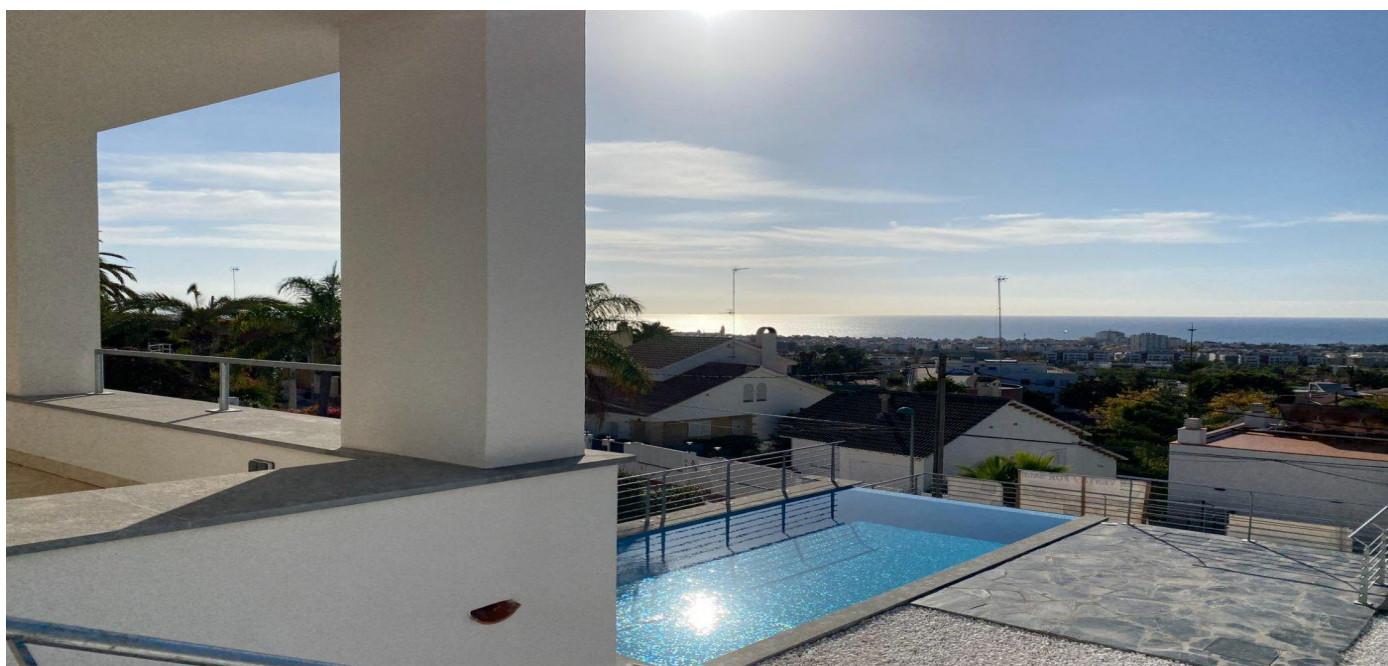
3

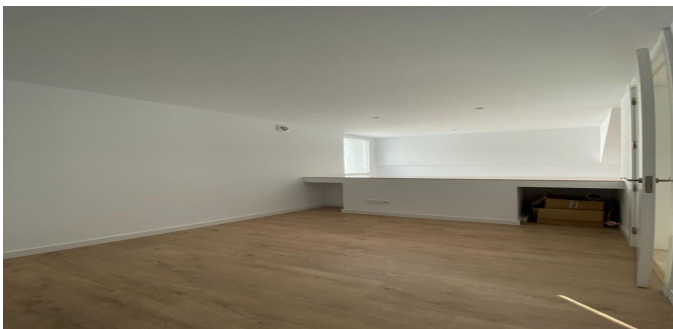
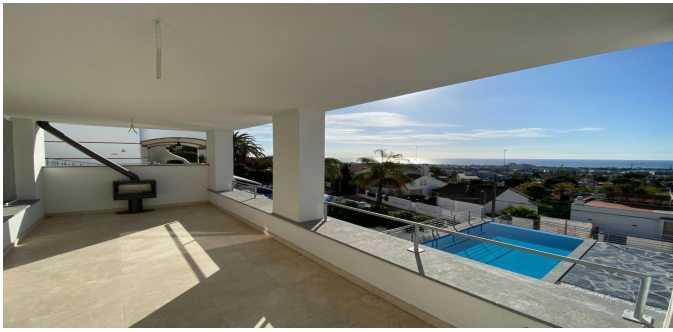
4

Casa en Sitges

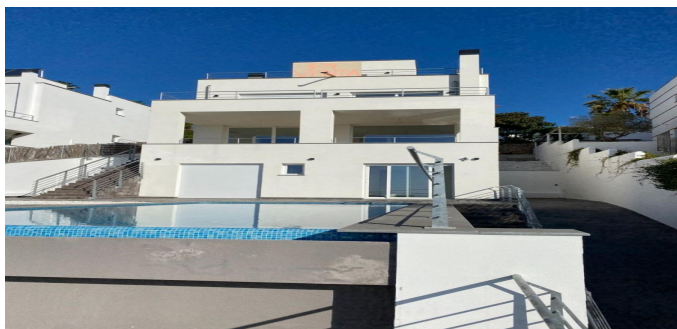
Casa moderna con vistas al mar Ubicada en una ladera con vistas al pueblo de Sitges, esta excepcional casa de 368m² en una parcela de 540 m² y con piscina privada ha sido construida y diseñada meticulosamente con las más altas especificaciones. Distribuida en 3 niveles para aprovechar al máximo su posición privilegiada. En nivel 0, nos encontramos con un garaje con puertas automática de 38 m² aproximadamente, una sala de TV, un aseo, una cocina de verano, un baño y un dormitorio de invitados. Desde allí, hacia el exterior encontraremos una fantástica piscina de 4m x 9m, profundidad 1,2 hasta 1,4 m, rodeada de áreas privadas para tomar el sol y de un hermoso espacio verde. En el nivel 1, disponemos de un amplio comedor y una cocina de diseño con isla, pisos de mármol crema marfil y totalmente equipada con frigorífico Americano aproximadamente 90x180x70 cm Combi, 2 Hornos compacto con Microondas, Placa gas aproximadamente 75x52 cm, con 5 fuegos, Campana y Lavavajillas. Un amplio salón con pisos de mármol crema marfil y chimenea a gas, que ofrece maravillosas vistas al mar. Desde allí accedemos al porche, el cual cuenta con una chimenea a leña, el lugar perfecto para descansar cuando se pone el sol después de un largo día, con increíbles vistas. Accedemos al nivel 2, por escaleras con huellas y contrahuellas con mármol crema marfil. En este nivel se encuentran 3 dormitorios en suite con pisos de parquet, uno de ellos mas amplio y con salida a una segunda terraza de aproximadamente 28 m², con vistas al mar. En el nivel 3, y último de la casa, encontraremos el lavadero, con una terraza de aproximadamente 33 m². Se prevee la instalación de Split individuales, para sala invitados (5,2 KW) y cocina de verano (5,2 KW) en nivel 0, el salón (10 KW), la cocina (10 KW) en nivel 1, y los tres dormitorios (5,2 KW cada uno) en nivel 2. La vivienda esta preparada para la instalación de un ascensor. Sistema de alarma con seguridad previsto para conexión 24 horas a central de alarmas, con grabación de imágenes, conectado a domotica.

[VISITAR EL SITIO WEB](#)











Ronda Sant Pere 21, 1/3, Plaza Urquinaona), Barcelona, 08010
+34 932 205 680

Avinguda Vila de Blanes 135, local 4, Lloret del Mar, 17310
+34 872 585 017

office@estate-barcelona.com



[VISITAR EL SITIO WEB](#)

