



Propiedades residenciales / Pisos y apartamentos / Costa del Sol / Malaga

## Ático Dúplex en Malaga

Malaga, Costa del Sol

785000 €

REF  
R4722949

SUPERFICIE  
193 m2

BAÑOS  
2

DORMITORIOS  
3

 VER EN EL SITIO WEB

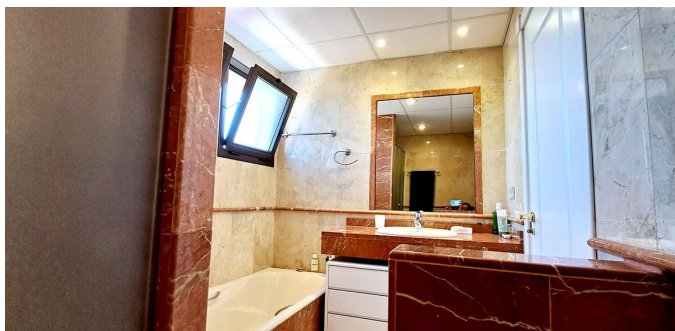
## Ático Dúplex en Malaga

Un ÁTICO DÚPLEX de visita obligada en HACIENDA DEL SOL con VISTA PANORÁMICA sobre el jardín tropical y la piscina HASTA EL MAR ubicado en 2. LINE BEACH COMPLEX que ganó el título de "Mejores Jardines de Estepona" en 2017. Al entrar al nivel principal se encuentra el salón/comedor orientado al sur que conduce a una de las cuatro terrazas, una cocina nueva, moderna y bien equipada, dos dormitorios que comparten el moderno cuarto de baño renovado y un aseo para invitados. El dormitorio principal y su baño en suite se encuentran en la planta superior, donde hay otra amplia terraza que incluye una cocina de verano/zona de barbacoa. La propiedad se vende con dos plazas de garaje y un trastero. Este lujoso complejo cerrado junto a la playa está ubicado a solo un par de minutos a pie del mar y al oeste de San Pedro de Alcántara y es conocido por tener especificaciones de alta calidad, excelentes instalaciones y los terrenos y jardines más espaciosos de la zona. En total hay seis piscinas, cada una de las cuales tiene una piscina infantil separada y mucho espacio para tumbonas. Un gimnasio, sauna, un gran jacuzzi exterior, tenis de mesa y dos pistas de pádel garantizan un fantástico entretenimiento para toda la familia. Con la proximidad a otros servicios, incluidos varios supermercados, cafeterías locales, bares, restaurantes, paradas de autobús y taxis, esta ubicación es inmejorable en cuanto a comodidad combinada con una naturaleza impresionante.

[VISITAR EL SITIO WEB](#)









ESTATE  
BARCELONA

Ronda Sant Pere 21, 1/3, Plaza Urquinaona), Barcelona, 08010  
+34 932 205 680

Avinguda Vila de Blanes 135, local 4, Lloret del Mar, 17310  
+34 872 585 017

[office@estate-barcelona.com](mailto:office@estate-barcelona.com)



VISITAR EL SITIO WEB

